

三重県観光事業者支援金 請求額内訳【様式第1号】(別紙2) 1枚目



【売上金額記入】

※売上金額欄には、対象月(令和3年4月～6月の売上月額が前年又は前々年同月比で、30%以上減少している月)のみ記入してください。

様式第1号(別紙2)

三重県観光事業者支援金 請求額内訳

申請者名(法人名又は個人事業者名)

売上金額等について記載してください。

なお、記載する売上金額合計(A)(B)欄は、添付書類の売上台帳等の金額と一致させてください。

※売上金額欄に記入するのは、対象月(令和3年4月～6月の売上月額が前年又は前々年同月比で、30%以上減少している月)のみにしてください。

基準月	前年又は前々年同月のうち 売上金額が多い年月 ※いずれかにチェック	<input type="checkbox"/> 平成31年 4月 <input type="checkbox"/> 令和 2年 4月	<input type="checkbox"/> 令和 元年 5月 <input type="checkbox"/> 令和 2年 5月	<input type="checkbox"/> 令和 元年 6月 <input type="checkbox"/> 令和 2年 6月
	上記基準月の売上金額合計 (A)	円	円	円
対象月	令和3年売上減少対象月	令和 3年 4月	令和 3年 5月	令和 3年 6月
	対象月の売上金額合計 (B)	円	円	円

※法人名又は個人事業者名記入

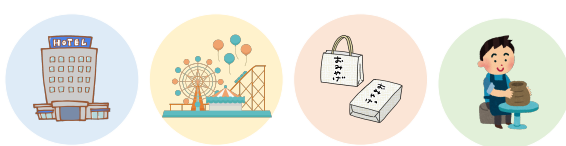
【基準月】

※前年度又は前々年度の4～6月で
売上金額が多い年月をチェック
売上金額を記入

【対象月】

※令和3年4～6月で売上月額が前年
又は前々年同月比で、
30%以上減少している月のみ
売上金額を記入

三重県観光事業者支援金 請求額内訳【様式第1号】(別紙2) 1枚目



【売上減少額合計額計算】

対象月	令和3年売上減少対象月	令和 3年 4月	令和 3年 5月	令和 3年 6月
	対象月の売上金額合計 (B)	円	円	円
売上減少額 (C) 【(A) - (B)】	円	円	円	
売上減少比率 (D) 【(C) ÷ (A) × 100】 ※小数点以下切り捨て	%	%	%	
売上減少合計額 (E) ※売上減少比率 (D) が30%以上の月の (C) 売上減少額の合計			円	
国の「月次支援金」受給 (予定) 額 ※国の月次支援金を受給または受給予定の場合のみ記入	令和 3年 4月	令和 3年 5月	令和 3年 6月	
	円	円	円	
支援金対象金額 (G) 【(E) - (F)】	円			
支給上限額 (H) ※裏面の「支給上限額」にて確認のうえ記入	円			
支援金請求金額	円			

【売上減少額】

※基準月売上金額-対象月売上金額
を計算して出た数字を記入

【売上減少比率】

※売上減少額÷基準月売上金額
を計算して出た数字を記入

【売上減少額合計】

※売上減少比率が30%以上の月の
売上減少額の合計金額を記入

三重県観光事業者支援金 請求額内訳【様式第1号】(別紙2) 1枚目



【月次支援金受給額】

※令和3年4~6月に月次支援金を受給されている方は、**売上減少額合計額より月次支援金受給額を差し引いた金額が支援金対象金額となります。**

売上減少比率 (D) 【(C) ÷ (A) × 100】 ※小数点以下切り捨て	%	%	%
売上減少合計額 (E) ※売上減少比率 (D) が30%以上の月の (C) 売上減少額の合計	円		
国の「月次支援金」受給 (予定) 額 ※国の月次支援金を受給または受給 予定の場合のみ記入	令和 3年 4月	令和 3年 5月	令和 3年 6月
	円	円	円
月次支援金受給額の 合計 (F)	円		
支援金対象金額 (G) 【(E) - (F)】	円		
支給上限額 (H) ※裏面の「支給上限額」にて確認のうえ記入	円		
支援金請求金額 ※支援金対象金額 (G) と支援上限額 (H) のうち、 いずれか少ないほうの額	円		

※令和3年4~6月までの各月
月次支援金の受給額を記入

※令和3年4~6月までの
月次支援金の受給合計額を記入

三重県観光事業者支援金 請求額内訳【様式第1号】(別紙2) 1枚目



【支援金請求金額】

※令和3年4~6月に月次支援金を受給されている方は、**売上減少額合計額**より**月次支援金受給額**を差し引いた金額が**支援金対象金額**となります。

月	(B)	円	円	円
売上減少額 (C) 【(A) - (B)】		円	円	円
売上減少比率 (D) 【(C) ÷ (A) × 100】 ※小数点以下切り捨て		%	%	%
売上減少合計額 (E) ※売上減少比率 (D) が30%以上の月の (C) 売上減少額の合計				円
国の「月次支援金」受給 (予定) 額 ※国の月次支援金を受給または受給予定の場合のみ記入	令和 3年 4月	令和 3年 5月	令和 3年 6月	
	月次支援金受給額の合計 (F)			円
支援金対象金額 (G) 【(E) - (F)】				円
支給上限額 (H) ※裏面の「支給上限額」にて確認のうえ記入				円
支援金請求金額 ※支援金対象金額 (G) と支給上限額 (H) のうち、いずれか少ないほうの額				円

【支援金対象金額】

※**売上減少合計額**-**月次支援金受給額**
=**支援金対象金額**を記入

【支給上限額】

※**三重県観光事業者支援金 請求額内訳【様式第1号】(別紙2)**裏面記載の各事業者ごとの**支給上限額**を記入

【支給金請求額】

※**支給対象額**と**支給上限額**で**いずれか少ない方金額**を記入

(参考) 【支給上限額】

事業者種別	収容定員数	1事業者上限額
宿泊施設	—	30万円
	1人 ~ 99人	30万円
	100人 ~	70万円
	1人 ~ 49人	30万円
	50人 ~ 74人	70万円
ホテル・旅館	75人 ~ 99人	100万円
	100人 ~ 124人	120万円
	125人 ~ 149人	140万円
	150人 ~ 174人	160万円
	175人 ~ 199人	180万円
	200人 ~	200万円

事業者種別	年間入込客数 (2019年)	1事業者上限額
観光施設	1千人 ~ 1万人未満	30万円
	1万人 ~ 5万人未満	50万円
	5万人 ~ 10万人未満	75万円
	10万人 ~ 15万人未満	100万円
	15万人 ~ 20万人未満	150万円
20万人 ~	200万円	

土産物店	事業者種別	1事業者上限額
土産物店	個人事業主	15万円
	法人等	30万円

体験事業者	事業者種別	1事業者上限額
体験事業者		10万円